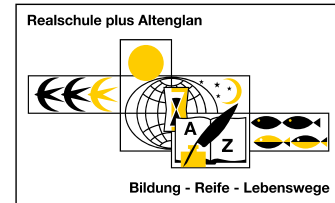


# Realschule plus Altenglan

## – Integrative Realschule –

Schulstraße 14, 66885 Altenglan



☎ 06381/ 2864

☎ 06381/ 995461

✉ schule@rsplus-altenglan.bildung-rp.de

🌐 www.realschule-plus-altenglan.de

31.10.2024

## Einführung der Plattform Untis

Liebe Eltern und Erziehungsberechtigte,

herzlich willkommen an der Realschule plus Altenglan. Wir freuen uns sehr auf eine konstruktive und vertrauensvolle Zusammenarbeit mit Ihnen. Um die Kommunikation und Kooperation mit Ihnen effizient zu gestalten, haben wir die **moderne, fortschrittliche und ressourcenschonende** Schulplattform **Untis** eingeführt. Diese digitale Lösung erleichtert den Austausch und die Organisation des Schulalltags erheblich. Die Nutzung von Untis ist für alle Lehrkräfte, Schülerinnen und Schüler sowie Eltern **verpflichtend**. Sie bietet sowohl erweiterte Kommunikationsmöglichkeiten als auch eine übersichtliche Verwaltung der wichtigsten schulischen Informationen.

### Was bietet Untis?

#### 1. Kommunikation:

- Über den Menüpunkt **Mitteilungen** können Sie direkt mit den Lehrkräften in Kontakt treten.
- Wichtige **allgemeine Informationen** der Schule, wie z.B. Elternbriefe, werden über Untis an Sie gesendet.
- Sie erhalten **individuelle Mitteilungen** über Ihr Kind, wie beispielsweise Abwesenheiten oder andere wichtige schulische Angelegenheiten.

#### 2. Digitales Klassenbuch:

- Sie haben jederzeit Einsicht in den **Stunden- und Vertretungsplan** Ihres Kindes.
- Informationen zum **Lernstoff** jeder Unterrichtsstunde sowie die **Hausaufgaben** sind dort hinterlegt.
- Auch **Klassenbucheinträge** zu Ihrem Kind sind einsehbar.
- **Termine und Inhalte von Prüfungen**, wie Klassenarbeiten, Hausaufgabenüberprüfungen oder Präsentationen, werden ebenfalls im Klassenbuch eingetragen.

Darüber hinaus bietet Untis eine **digitale Abwesenheitsmeldung**, die Sie direkt über die Plattform durchführen können. Es ist von größter Bedeutung, dass Sie Ihr Kind im Krankheitsfall oder bei einer anderweitigen Abwesenheit rechtzeitig, also **bis**

**spätestens 7.45 Uhr**, über Untis abmelden. Nur so können wir frühzeitig feststellen, ob eine Entschuldigung vorliegt oder ob eine unentschuldigte Abwesenheit besteht. Verzögert sich die Abmeldung, wird der Ablauf der Sicherheitsmaßnahmen aktiviert, was unnötige Besorgnis und zusätzlichen Aufwand verursachen kann.

## Anwesenheitskontrolle und Sicherheit

Die Lehrkräfte überprüfen zu Beginn jeder Unterrichtsstunde die Anwesenheit der Schülerinnen und Schüler. Sollte Ihr Kind **unentschuldigt fehlen**, erhalten Sie automatisch eine **Push-Nachricht** auf den Startbildschirm Ihres Handys (bitte aktivieren Sie die Mitteilungen und Töne in der Untis-App).

In diesem Fall bitten wir Sie, bis **8.15 Uhr** eine Lesebestätigung zu schicken und sich telefonisch mit der Schule in Verbindung zu setzen. Falls bis **8.30 Uhr** keine Lesebestätigung eingegangen ist, werden Sie von uns telefonisch kontaktiert, um den Aufenthalt Ihres Kindes zu erfragen.

Dieses System gewährleistet, dass kein Kind unbeaufsichtigt bleibt und trägt maßgeblich zur Sicherheit Ihres Kindes bei. Durch die frühzeitige Erkennung unentschuldigter Abwesenheiten können wir schnell reagieren und sicherstellen, dass sich kein Kind in einer möglicherweise unsicheren oder gefährlichen Situation befindet. Die direkte Benachrichtigung der Eltern sorgt dafür, dass Sie jederzeit informiert sind, wenn Ihr Kind nicht in der Schule ankommt, und ermöglicht uns eine lückenlose Überwachung des Schulalltags. Auf diese Weise schützen wir Ihr Kind und handeln präventiv, um potenzielle Risiken zu vermeiden.

## Wichtige Hinweise

- Bitte hinterlegen Sie in Untis unbedingt Ihre aktuelle **E-Mail-Adresse** und teilen Sie uns gegebenenfalls eine **aktualisierte Telefonnummer** mit, um Ihre ständige **telefonische Erreichbarkeit** sicherzustellen.
- Geben Sie den Untis-Zugang bitte nicht an Ihr Kind weiter, um den sicheren Umgang mit sensiblen Daten zu gewährleisten.

Im Anhang finden Sie einen **Leitfaden zur Anmeldung und Nutzung** von Untis, der Sie Schritt für Schritt durch den Registrierungsprozess führt und Ihnen die wichtigsten Funktionen der Plattform erläutert.

Es ist unerlässlich, dass Sie Untis konsequent und verlässlich nutzen, um den Schulablauf reibungslos zu unterstützen und die Sicherheit Ihres Kindes zu gewährleisten. Ohne die rechtzeitige Nutzung der Plattform können wichtige Mitteilungen oder Informationen verloren gehen, was sowohl die Sicherheit als auch die Kommunikation beeinträchtigen würde.

Bitte stellen Sie sicher, dass Sie sich bis zum **10. August 2026** in **Untis anmelden**, regelmäßig in Untis einloggen und Mitteilungen zeitnah bearbeiten.

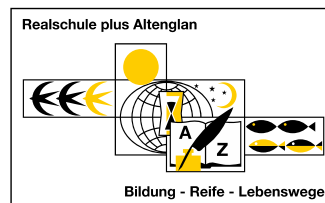
Wir danken Ihnen für Ihre Unterstützung bei der Einführung dieser neuen Plattform und freuen uns darauf, die Kommunikation und Organisation in der Schule weiter zu verbessern.

Mit freundlichen Grüßen

  
(Schulleitung)

# Realschule plus Altenglan – Integrative Realschule –

Schulstraße 14, 66885 Altenglan



☎ 06381/ 2864

☎ 06381/ 995461

✉ schule@rsplus-altenglan.bildung-rp.de

🌐 www.realschule-plus-altenglan.de

► Bitte Rückgabe dieser Erklärung zusammen mit den Anmeldeunterlagen ◄

## Schulplattform Untis

\_\_\_\_\_  
Name des Kindes

\_\_\_\_\_  
Klasse

- 1) Hiermit erklären wir, dass wir alle Informationen zur **Schulplattform Untis** aus dem Elternbrief vom 31.10.2024 vollständig zur Kenntnis genommen haben.
- 2) Darüber hinaus verpflichten wir uns, uns bei der **Schulplattform Untis** anzumelden und diese konsequent und verlässlich zu nutzen.

\_\_\_\_\_  
Ort, Datum

\_\_\_\_\_  
Unterschrift eines Erziehungsberechtigten

# Einsatz des Digitalen Klassenbuchs unter Untis Mobile App/Webuntis

- Informationen für Erziehungsberechtigte -

## Allgemeines

- Bedienung per App und/ oder Browser
- **App:** Untis Mobile App downloaden (kostenlos)
- **Browser:** (Google Chrome, Mozilla Firefox, Safari, etc.) unter [www.webuntis.com](http://www.webuntis.com)
- **voller Funktionsumfang** bei Nutzung über den **Browser**
- **Grundfunktionen** komfortabel über die **App** bedienbar  
(Bei erstem Start der App startet automatisch Einführung mit Tipps und Anwendungshinweisen)

	Webuntis	Untis App
<b>Stunden-/Vertretungsplan</b> des Kindes einsehen	x	x
<b>Abwesenheit</b> eintragen – Kind krank melden	x	x
<b>Unterrichtsstoff</b> einer Stunde einsehen	x	x
<b>Hausaufgaben</b> einsehen	x	x
<b>Klassenbucheinträge</b> (auch nicht erledigte Hausaufgaben) zum eigenen Kind einsehen	x	
<b>Mitteilungen</b> lesen und schreiben	x	x
Termine und Infos zu Leistungsfeststellungen ( <b>Prüfungen</b> ) ein- sehen	x	x

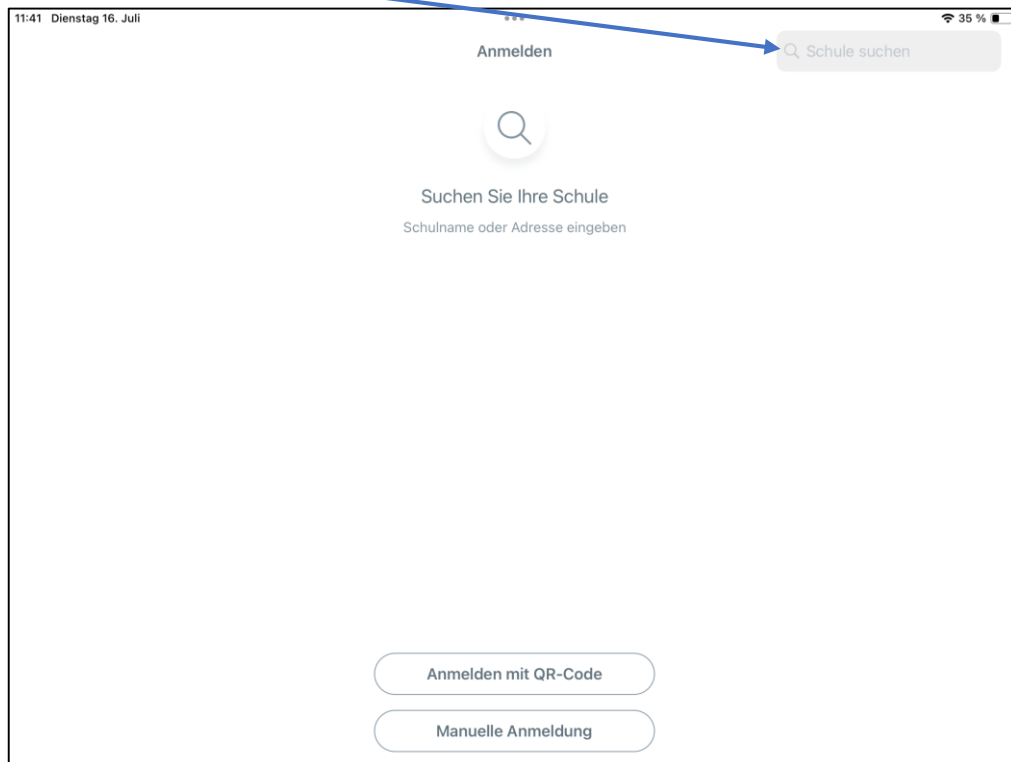
## Erste Schritte

1. App oder Browser (->[www.webuntis.com](http://www.webuntis.com)) starten
2. nach unserer Schule suchen und auswählen (Realschule plus Altenglan)
3. persönliche Anmeldedaten (Benutzername und vorläufiges Passwort) eintragen
4. neues Passwort setzen, bestätigen und speichern
6. E-Mail-Adresse eintragen -> „Passwort-zurücksetzen“-Funktion nutzbar

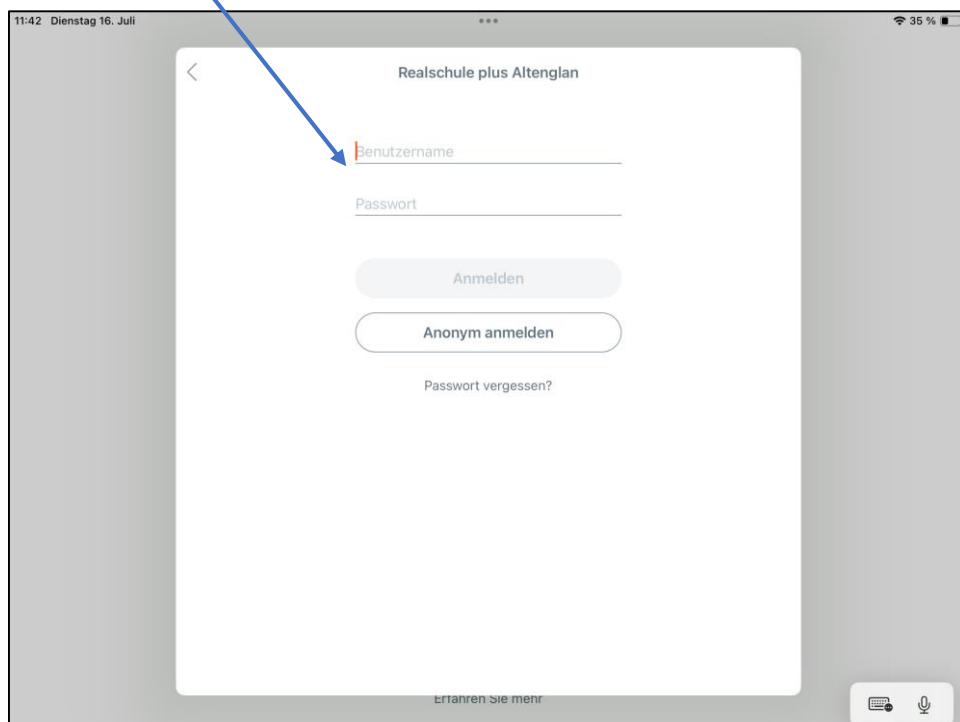
## Untis Mobile App

### Erste Schritte

**App öffnen**, Schulname eingeben, Suche starten, Realschule plus Altenglan auswählen

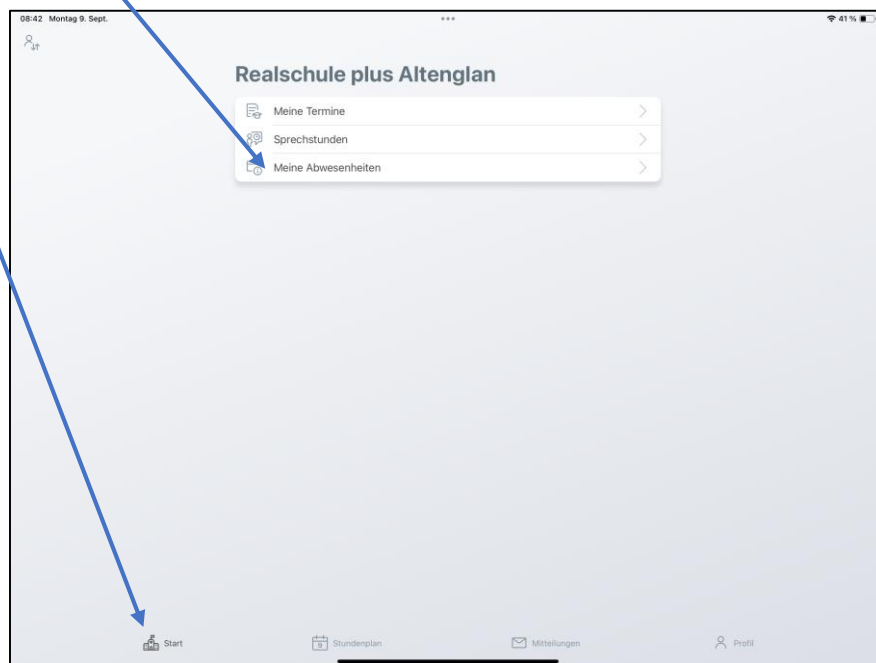


**Persönliche Nutzerdaten** (von der Schule ausgehändigt) eintragen, „Anmelden“.  
Im nächsten Fenster **E-Mail-Adresse** eintragen und speichern.



## Wenn ihr Kind nicht am Unterricht teilnehmen kann...

Start -> Meine **Abwesenheiten**

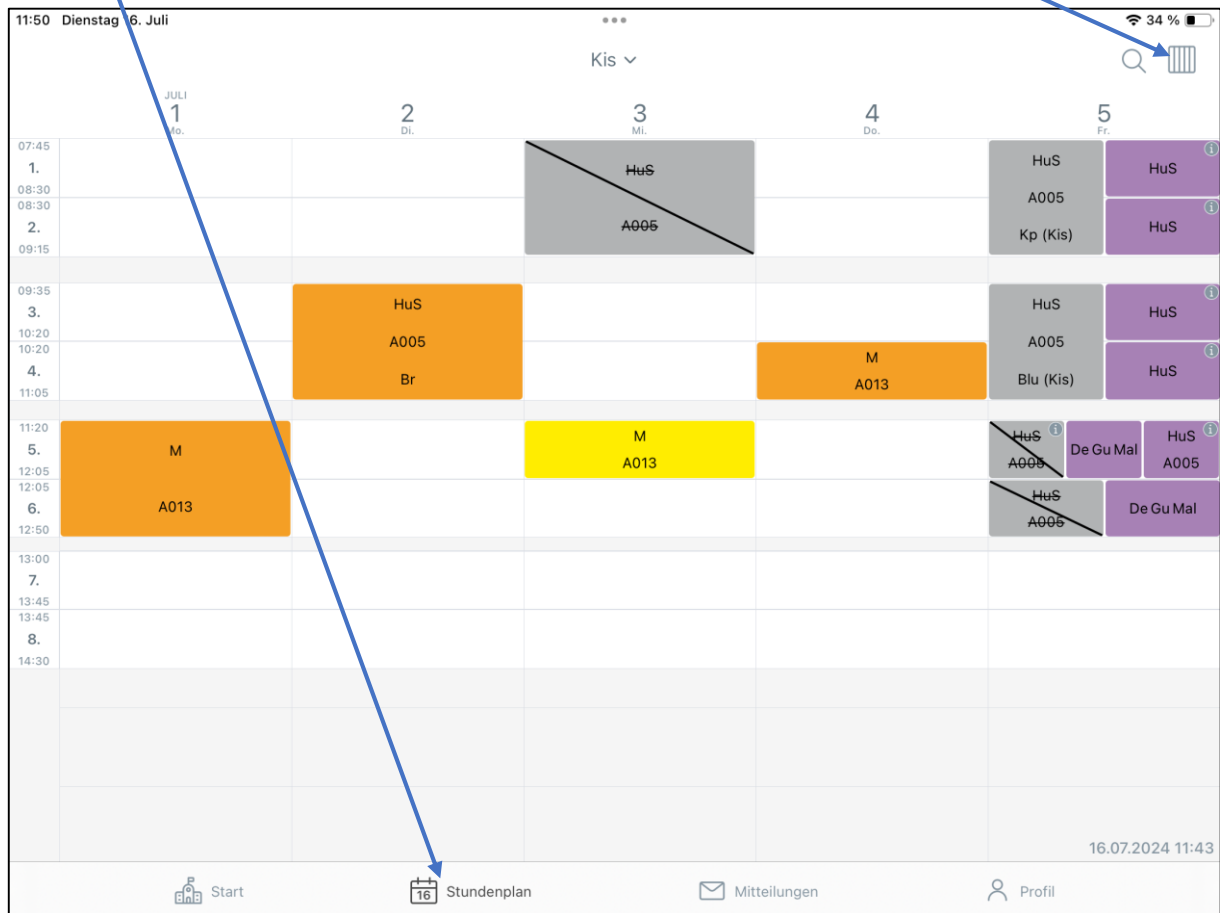


**Neue Abwesenheit** anlegen (Abwesenheitsdauer und Grund eintragen)



**Stunden- bzw. Vertretungsplan, Unterrichtsstoff, Informationen zu Prüfungen** einsehen  
 Stundenplan-> Unterrichtsstunde auswählen

Zwischen **Wochen-** und **Tagesansicht** wechseln



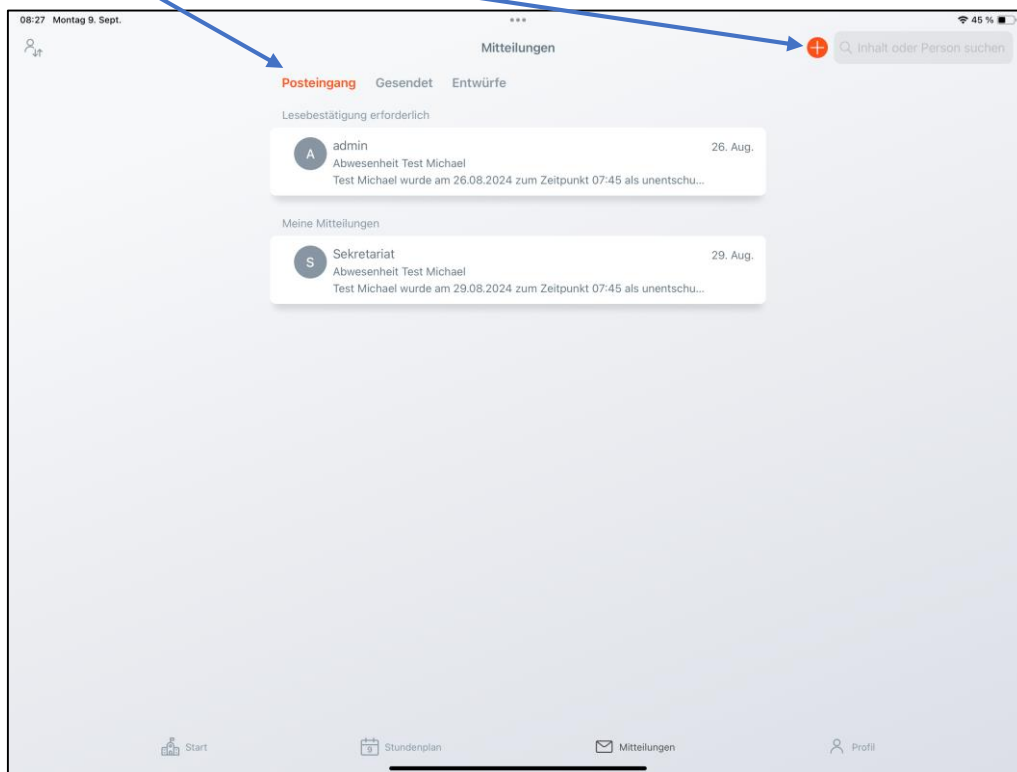
orange: reguläre U-Std.

gelb: Prüfung

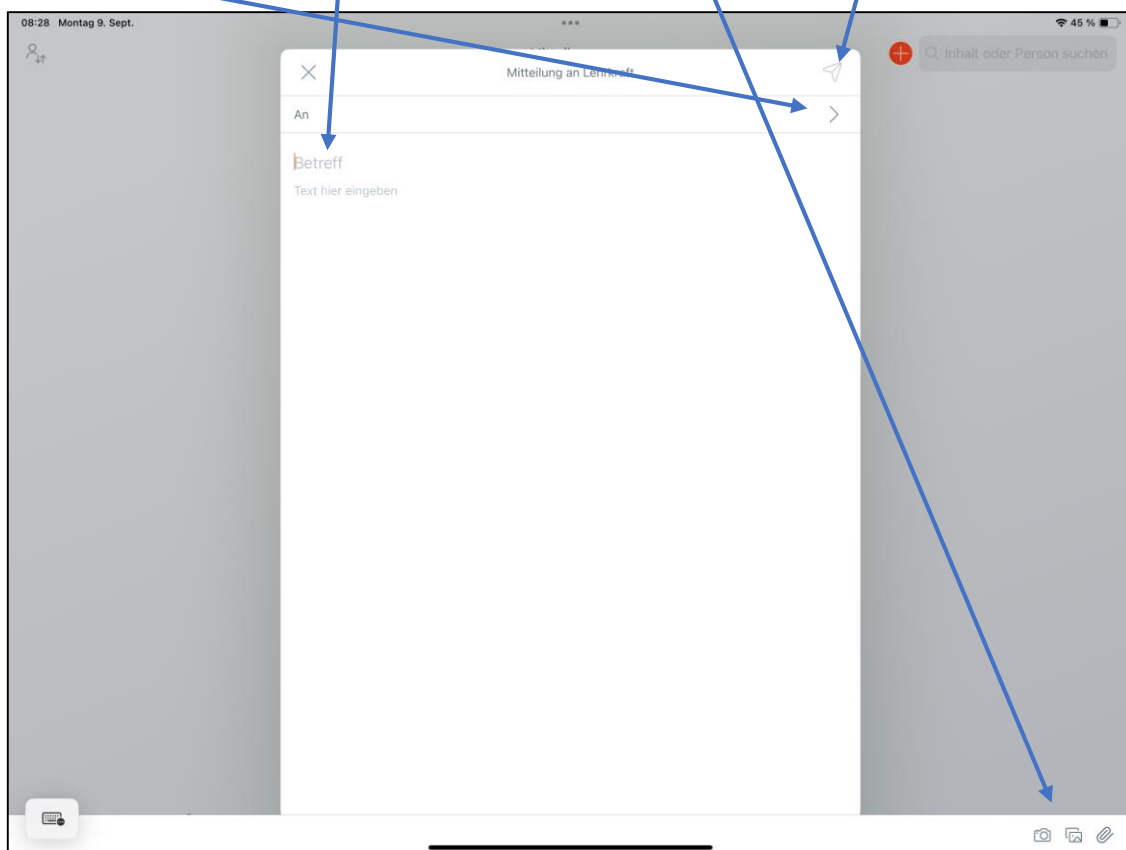
grau: entfallene U-Std.

lila: Vertretungsstunde

## Mitteilungen lesen und schreiben



## Adressat auswählen, Nachricht eingeben, evtl. Dateien anhängen, abschicken





## Passwort zurücksetzen

**Realschule plus Altenglan**

BENUTZERNAME  
TestMich\_1

Passwort

Anmelden

Passwort vergessen?

**Passwort zurücksetzen**

Nach dem Zurücksetzen Ihres Passwortes erhalten Sie eine E-Mail mit Anweisungen, um Ihr Passwort sicher zu ändern. Bitte überprüfen Sie Ihren Posteingang und gegebenenfalls den Spam-Ordner.

Falls in Ihrem Profil keine E-Mail hinterlegt ist, kontaktieren Sie bitte Ihren/Ihre WebUntis Administrator\*in, um ein neues Passwort zu erhalten.

BENUTZERNAME  
TestMich\_1

Zurücksetzen

12:15 Freitag 6. Sept.

AA tantalos.webuntis.com

Sign in Online-Fortb... Johanna Reg... WebUntis Webmail für...

### Passwort zurücksetzen

Für Ihren WebUntis-Benutzerzugang wurde ein neues Passwort angefordert.

Wenn Sie das neue Passwort aktivieren wollen, klicken Sie bitte den untenstehenden Knopf.

Passwort zurücksetzen

E-Mail mit neuem Passwort aufrufen, auf Link klicken, neues Passwort eingeben.

Filter: Alle Suchen ...

**Betreff [WebUntis] New password for user TestMich\_1**

Von WebUntis

An kissinger@rsplus-altenglan.bildung-rp.de

Datum Heute 12:09

A new password has been requested for your WebUntis account.

If you have not requested a new password, simply ignore this message and your password will remain unchanged.

Your new password is: TEZamyR9KX

If you want to activate your new password, open the following link in your web-browser:

<https://tantalos.webuntis.com/WebUntis/passwordReset/confirmView.do?school=Realschule+plus+Altenglan&token=41b1794136ae79df2a4058856b794b>

This e-mail has been generated automatically. Please do not reply.